

SPECYFIKACJA TECHNICZNA

Izolacja przeciw drganiom dostarczana w płytach o grubości 10 (*)/20/30/50 mm. Produkowana z selekcjonowanych włókien i granulatu SBR i EPDM, spajana poliuretanem w procesie na gorąco. Wyposażona w nietkaną, nierozciągliwą syntetyczną membranę po jednej stronie dla podwyższenia wytrzymałości. Gęstość 500 kg/m³. Wymiary: 1 x 1 m.



ZAKRES STOSOWANIA	Obciążenie ściskające	Ugięcie
Zakres obciążenia statycznego (obciążenie statyczne)	0,05 N/mm ²	10%
Zakres obciążenia zmiennego (obciążenie statyczne plus dynamiczne)	0,05 ÷ 0,35 N/mm ²	10% ÷ 30%
obciążenie chwilowe (peak) (krótkotrwałe - do kilku minut,	1,00 N/mm ²	50%

ZAKRES STOSOWANIA

							MEGAMAT ME 950
							MEGAMAT ME 800
							MEGAMAT ME 650
							MEGAMAT ME 500
							PAD / STRIPE
							MEGAPOINT

2,00
1,20
0,70
0,35
0,20
0,10
obciążenie (N/mm²)

CECHY FIZYCZNE	Standard	Jednostka	ME 10/EPM	ME 500	Tolerancja
Grubość nominalna		mm	10	20/30/50	± 2
Długość		m	1,00		± 0,01
Szerokość		m	1,00		± 0,01
Gęstość		kg/m ³	700	500	± 5%
Masa powierzchniowa warstwy ochronnej		g/m ²	110		
Kolor			szary/czerwony	czarny/czerwony	

PARAMETRY TECHNICZNE	Standard	Jednostka	ME 10/EPM	ME 500	Tolerancja
Obciążenie powodujące ugięcie 10%	UNI 11059	N/mm ²	0,100	0,063	± 10%
Statyczny Moduł Younga (Es) - ugięcie 10%	UNI 11059	N/mm ²	1,020	0,623	± 10%
Dynamiczny Moduł Younga (Ed) - ugięcie 10%	UNI 11059	N/mm ²	1,850	1,750	± 10%
Statyczny moduł ścinania (Gs)	ISO 1827	N/mm ²	-	0,164	± 10%
Współczynnik strat tłumienia (η)	UNI 11059		0,134	0,143	± 0,009%

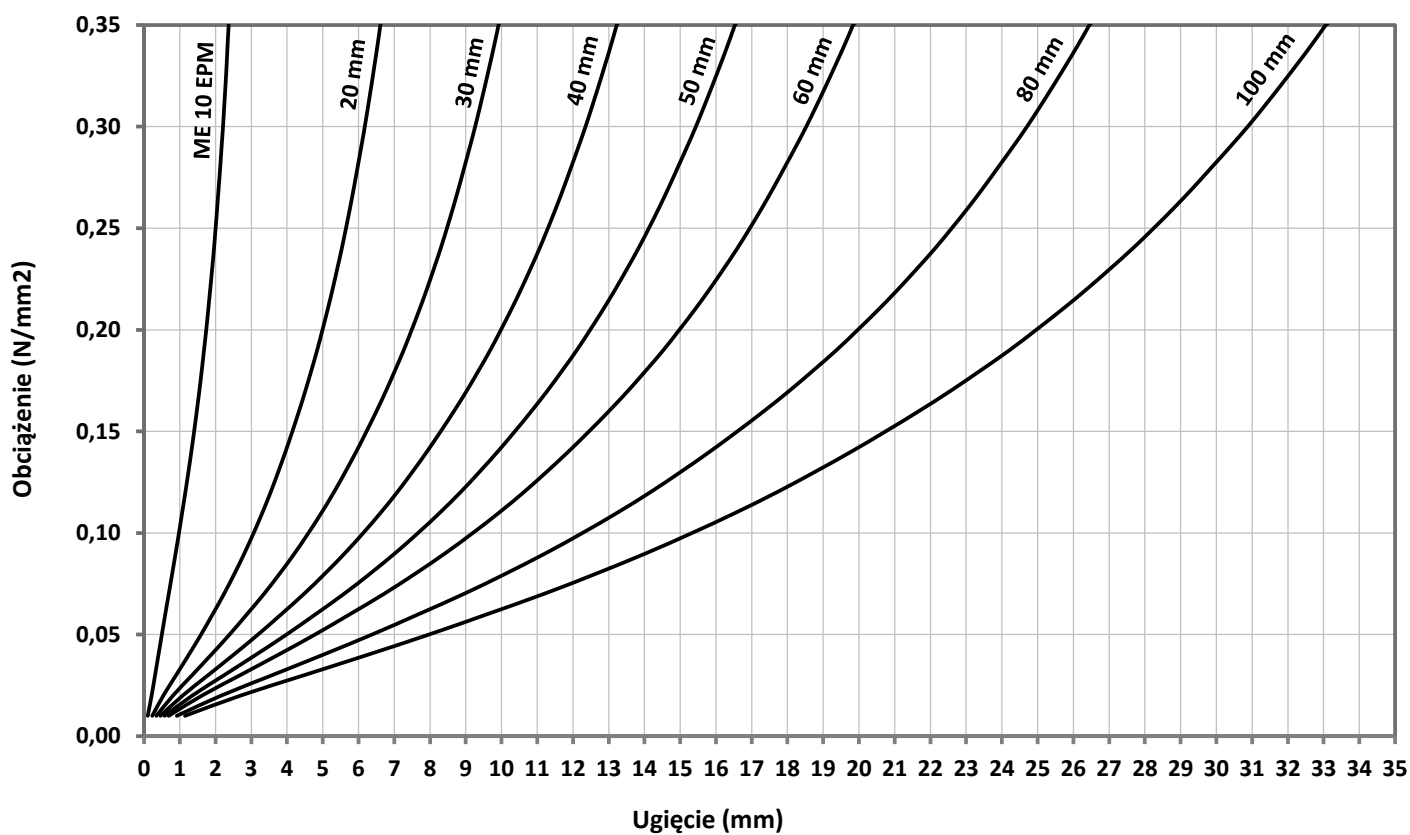
WŁAŚCIWOŚCI FIZYCZNE I CHEMICZNE	Standard	ME 10/EPM	ME 500	Tolerancja
Zakres temperatur stosowania		-20 °C / +110 °C		± 5%
Klasa reakcji na ogień	EN 13501-1	E		

UWAGI

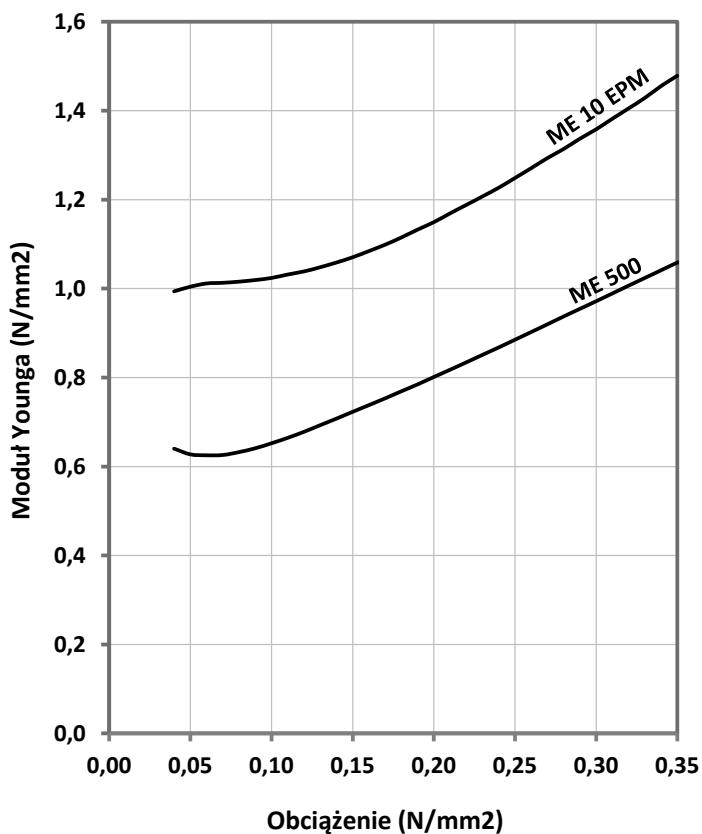
(*) Materiał ME10/EPM jest produkowana wyłącznie z granulatu EPDM, gęstość 700 kg/m³, grubość 10 mm.

Powyższe informacje techniczne i sugestie powyżej odpowiadają naszej wiedzy na temat właściwości i cech użytkowych produktu. ISOLGOMMA zastrzega sobie prawo do uaktualnienia danych bez uprzedniego powiadomienia. Ten dokument jest własnością ISOLGOMMA, wszelkie prawa zastrzeżone.

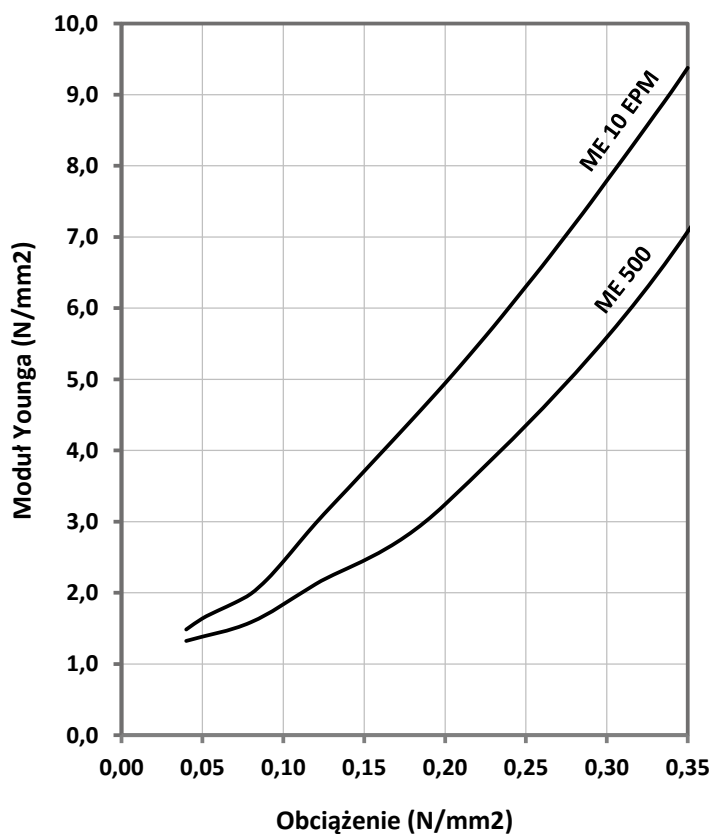
KRZYWA UGIĘCIA



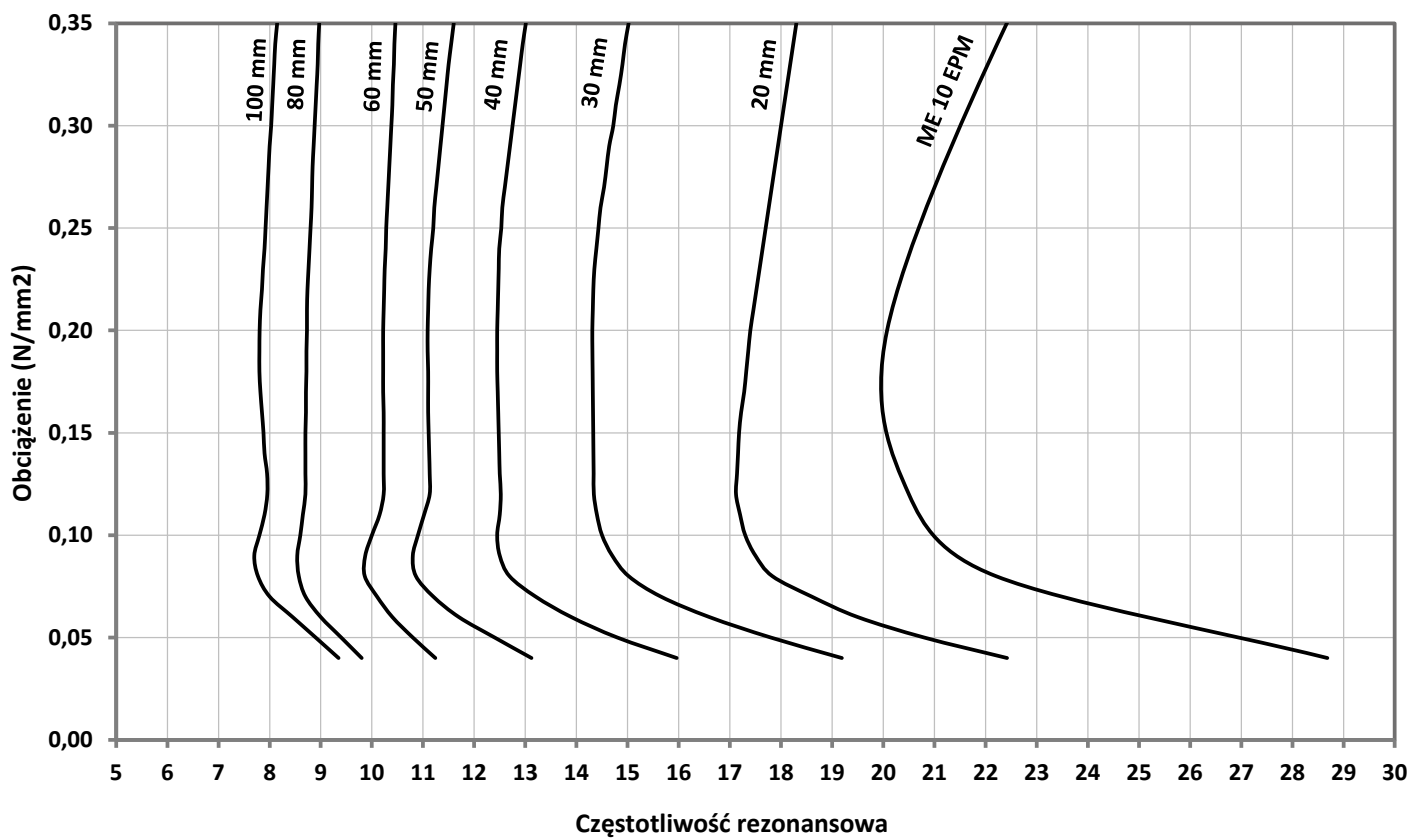
Moduł sztywności statycznej



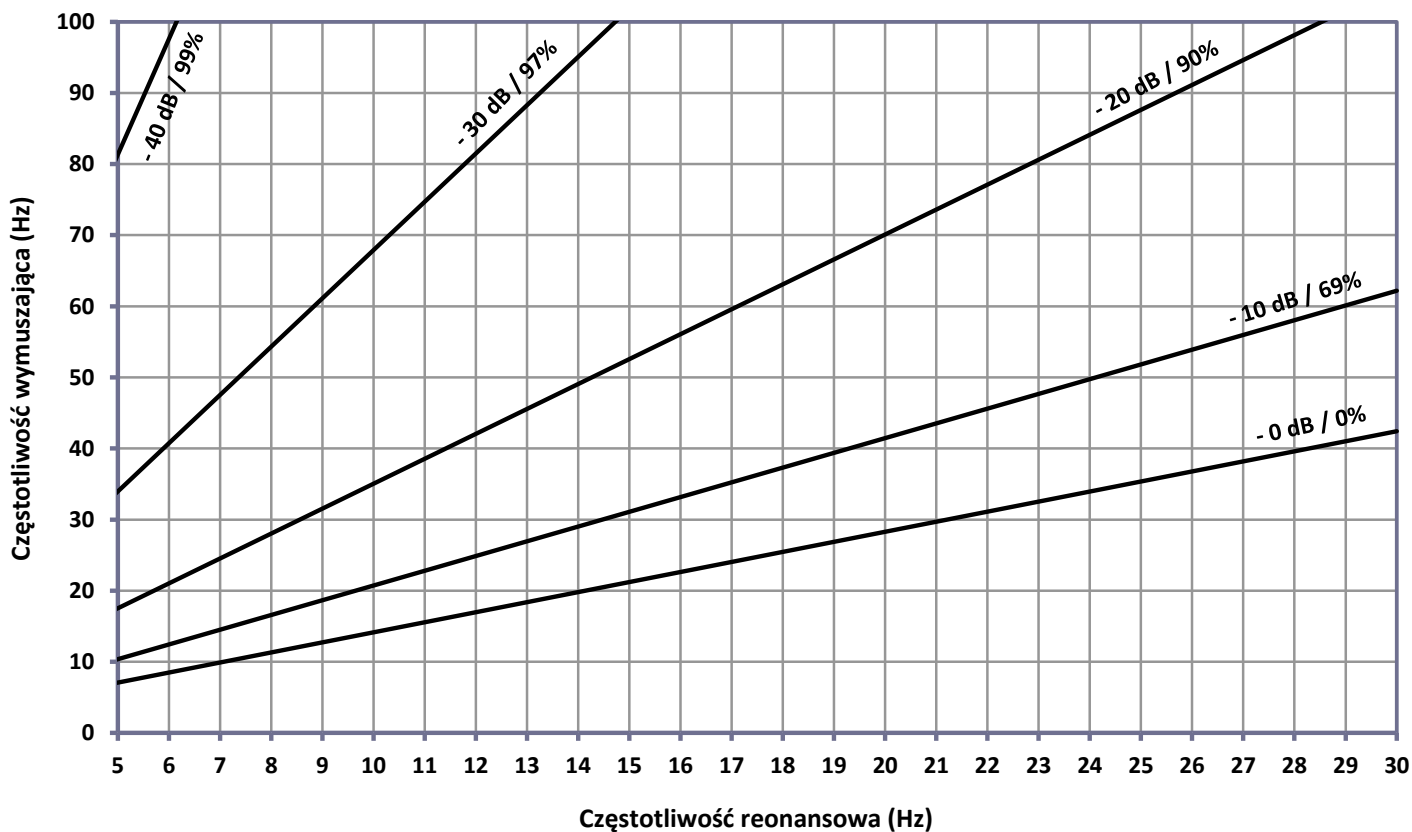
MODUŁ SZTYWNOŚCI DYNAMICZNEJ



CZĘSTOTLIWOŚĆ REZONANSOWA



SKUTECZNOŚĆ TŁUMIENIA DRGAŃ



INSTRUKCJA INSTALACJI



PŁYTA PŁYWAJĄCA



Przygotuj wannę po fundament dbając, aby powierzchnie były proste i gładkie.



Położ panele Megamat na styk szczelnie i dokładnie by pomiędzy płytami nie było pustego miejsca.



FUNDAMENT
PŁYWAJĄCY



Przyklej Megamat do ścian pionowych przy użyciu kleju Selen Tytan 60s.



Zabezpiecz linie łączenia paneli taśmą Stik.



WIBROIZOLACJA
FUNDAMENTÓW
BUDYNKU



Wylej beton prosto na Megamat.