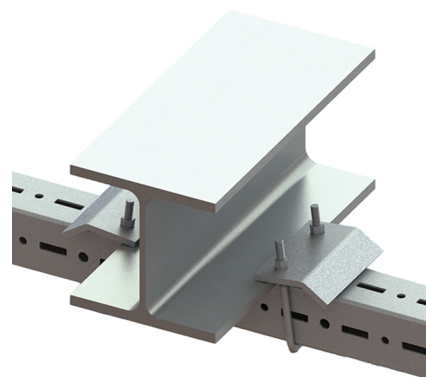
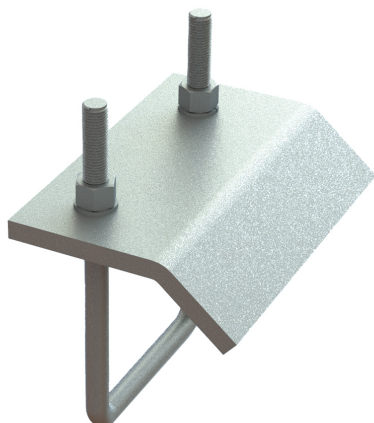


Maxx Zaczepy do dźwigarów

do mocowania profili do kształtowników

(H2 05 46)

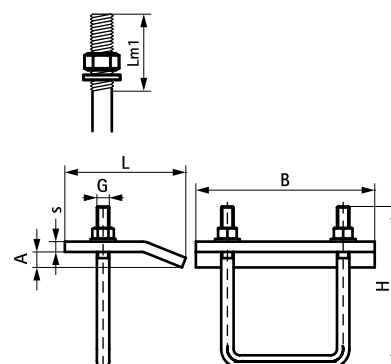


Zalety i właściwości

- do solidnych mocowań na konstrukcjach stalowych bez wiercenia i spawania
- dla uzyskania stabilnego mocowania należy użyć 2 produktów
- Nr kat. 6589110: odpowiedni dla MX100 i MX120
- Nr kat. 6589109: odpowiedni dla MX80
- materiał: stal S235JR
- ocynkowane ogniowo

Nr kat.	A (mm)	Typ	G	L	B (mm)	H (mm)	s (mm)	Lm1 (mm)	F _{a,z} (N)	Pud.
6589109	10 - 25	BC80	M12	107 mm	135	162	10,0	74	8 100*	1
6589110	10 - 25	BC100/120	M12	117 mm	173	190	10,0	85	8 100*	1

* = Maksymalne dopuszczalne obciążenia na parę.



Uzupełnienie

Maxx Profile montażowe